



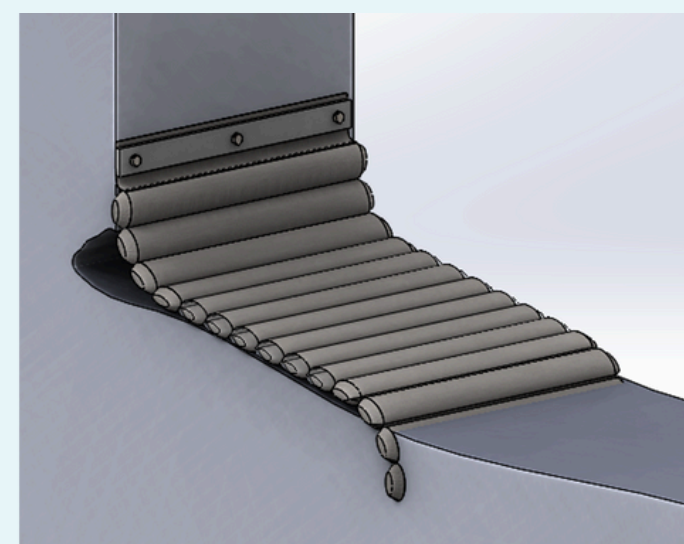
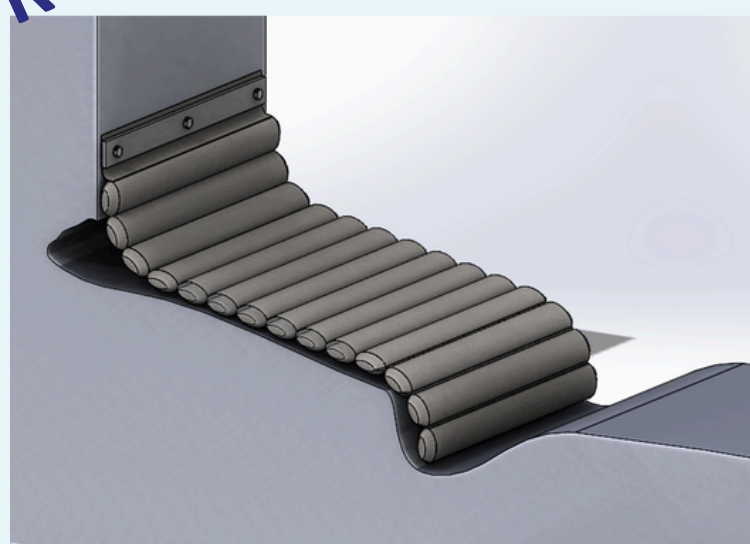
# Geoseabed

Notre objectif est de **lutter contre les affouillements** provoqués par les courants marins, la marée ou les systèmes propulsifs des embarcations accostées.

## UTILISATION

En proposant des matelas sur-mesure, nous déportons définitivement l'affouillement et supprimons les réparations récurrentes ; succession de risbermes, reprise de banquettes béton... La couche de Geocorail permet en outre, de créer une surface propice à l'accueil de la biodiversité

### LE PROCÉDÉ



1

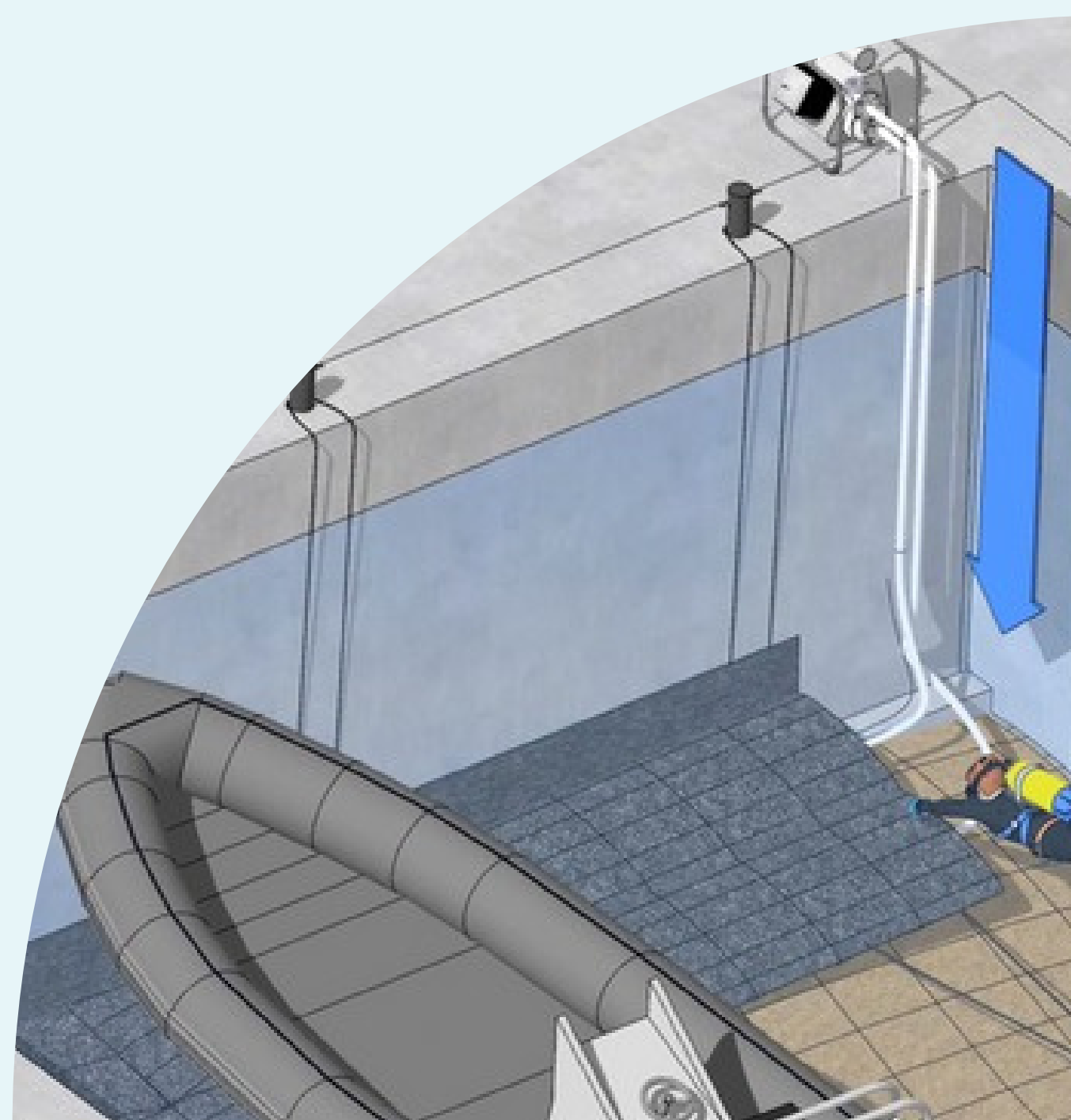
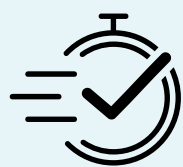
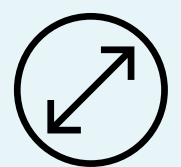
Installation d'un matelas géotextile lesté, composé d'une surface polarisable où se développe le GEOCORAIL

2

Une fois déployé, ce matelas épouse la courbe du fonds marin où se présente l'affouillement

## POINTS FORTS

- Solution légère dans sa mise en œuvre
- Dimensionnement adapté selon la taille des embarcations
- Effet immédiat sur la structure
- Positionnement économique compétitif



### Contact

[contact@seacure.fr](mailto:contact@seacure.fr)

### Rendez-nous visite

4 rue Gaston Castel, 13016 Marseille

### Plus d'informations

[www.seacure.fr](http://www.seacure.fr)