

Les quais maçonnés ont la particularité d’être des ouvrages portuaires majoritairement historiques.

Au fil du temps et des agressions maritimes, ces ouvrages peuvent présenter plusieurs altérations : affaissement et dégradation du quai, érosion généralisée des joints, descellement des pierres de couronnement et/ou de parement, affouillements en pied de mur...

S’ils ne sont pas traités, ces désordres peuvent, sur le long terme, remettre en cause la tenue structurelle de l’ouvrage.

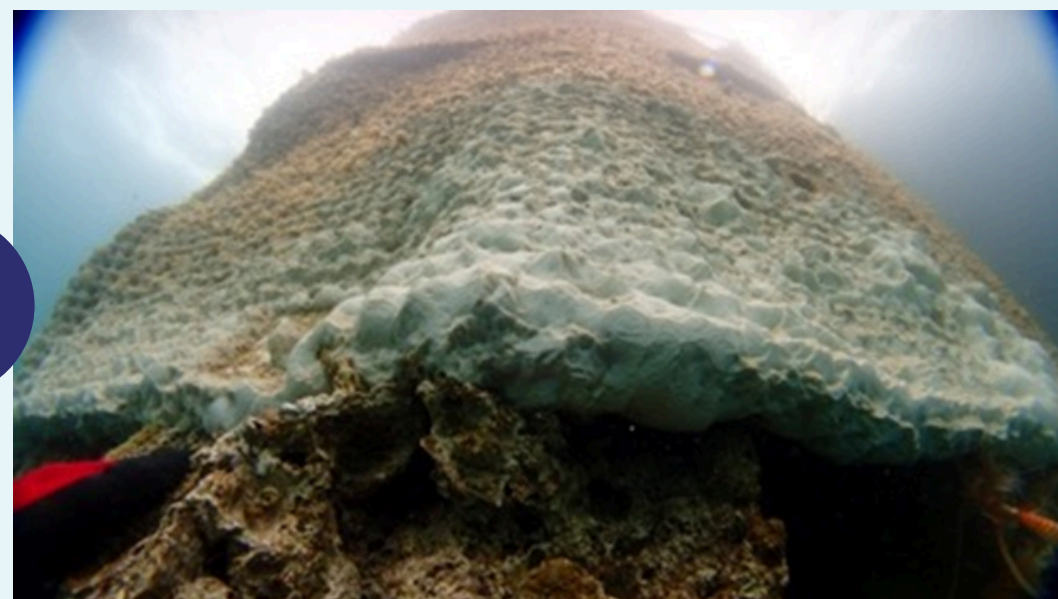
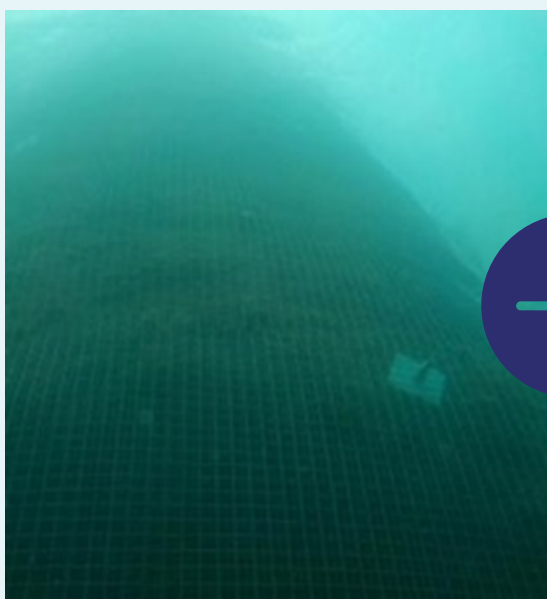
COMMENT ÇA MARCHE



Afin de protéger et de renforcer les quais maçonnés, SEACURE utilise le procédé GEOCORAIL pour réaliser un revêtement rocheux sur la structure – GeoDock. Ce revêtement agit comme une sorte de crépi et vient stopper le processus de dégradation de l’ouvrage.

Cette solution se déroule en plusieurs phases :

- Fixation de filets paravalanches ou de plaques de métal déployé sur la zone à risque
- Polarisation des structures métalliques pendant environ 24 mois grâce au procédé GEOCORAIL afin d’obtenir un revêtement rocheux d’une épaisseur significative



POINTS FORTS

- Prolongement de la durée de vie de l’ouvrage
- Effet immédiat sur la structure
- Solution écologique (revêtement biomimétique)
- Solution efficace dans la durée

